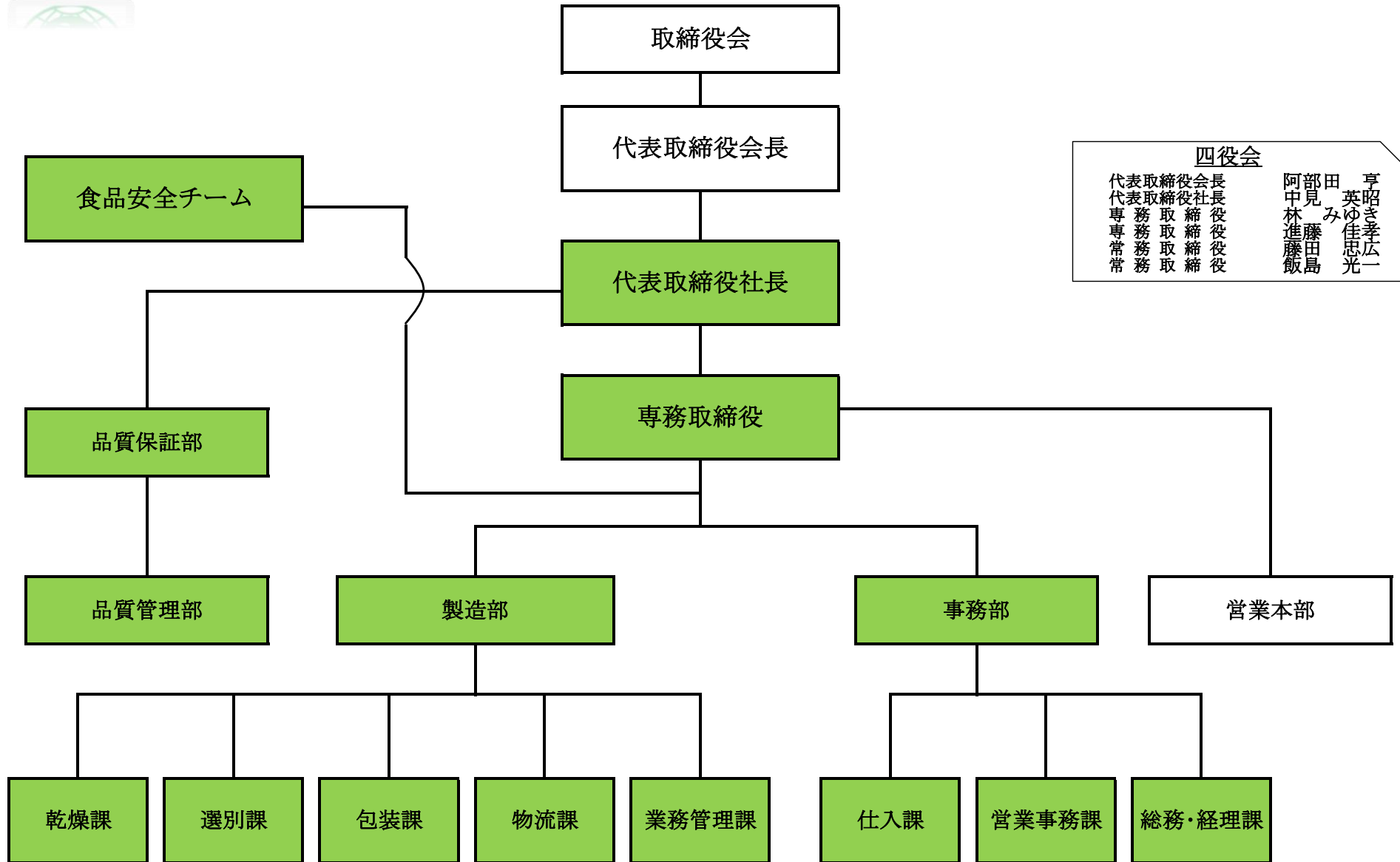




株式会社ジャパンスペース

組織図



四役会		
代表取締役会長	阿部 田 亨	昭 英
代表取締役社長	見 中 林	み ゆき
専務取締役	進 藤 田	佳 孝
専務取締役	藤 飯 島	忠 光
常務取締役		広 一

 . . . FSSC22000認証適用範囲